

Условные обозначения:

- граница территории, в отношении которой осуществляется подготовка проекта планировки
- граница зоны планируемого размещения линейного объекта
- планируемая ось линейного объекта
- номера характерных точек границ зон планируемого размещения линейных объектов
- кадастровый номер земельного участка
- граница земельных участков сведения о которых внесены в ЕГРН
- граница муниципальных образований

10:01:0210104:1

Питкярانتский муниципальный район  
Харлуское сельское поселение

Питкярантский муниципальный район  
Харлуское сельское поселение  
д. Рауталахти

20/08-03-ППП - ПМП - ГЧ

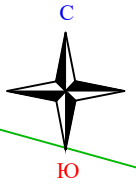
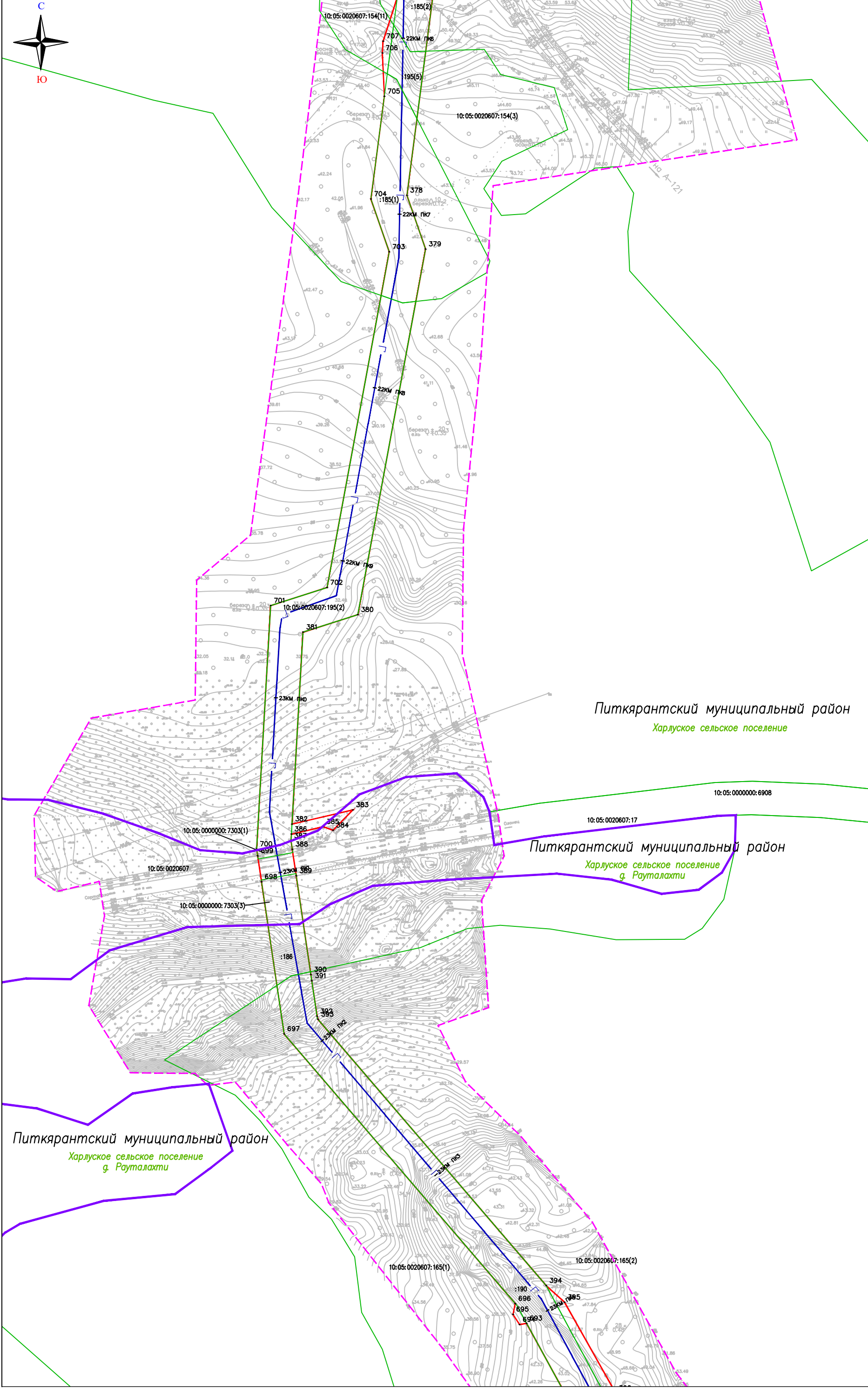
Строительство межпоселкового газопровода от ГРС Соргавала - п. Рауталахти - д. Хийденсельга - д. Янис - п. Ляксея с отводом на п. Харлу Питкярантского района Республики Карелия. Корректировка.

Проект планировки территории.  
Чертеж границ зон планируемого размещения линейного объекта.

Изм.	Лист	Документа	Подпись	Дата
Проверил		Смирнов И.С.		06.2021
Выполнил		Конерва А.В.		06.2021

Формат	Лист	Листов
A3	29	48

ООО "Онега Юст"  
Масштаб 1:2000



20/08-03-ПМТТ - ПМТ - ГЧ		Строительство межпоселкового газопровода от ГРС Соргавала - п. Рауталахти - д. Хийденсельга - д. Янис - п. Лискаля с отводом на п. Харду Питкярантского района Республики Карелия. Корректировка.		Проект планировки территории. Чертеж границ зон планируемого размещения линейного объекта.	
Формат	Лист	Лист	Листов		
A3	30	48			
Проверил		Смирнов И.С.		06.2021	
Выполнил		Консера А.В.		06.2021	

**Условные обозначения:**

- граница территории, в отношении которой осуществляется подготовка проекта планировки
- граница зоны планируемого размещения линейного объекта
- планируемая ось линейного объекта
- 1 • — номера характерных точек границ зон планируемого размещения линейных объектов
- 10:01:0210104:1 — кадастровый номер земельного участка
- границы земельных участков сведения о которых внесены в ЕГРН
- границы муниципальных образований

Питкярантский муниципальный район  
Харлуское сельское поселение

Питкярантский муниципальный район  
Харлуское сельское поселение  
д. Рауталахти

Питкярантский муниципальный район  
Харлуское сельское поселение  
д. Рауталахти



Питкярантский муниципальный район  
Харлуское сельское поселение

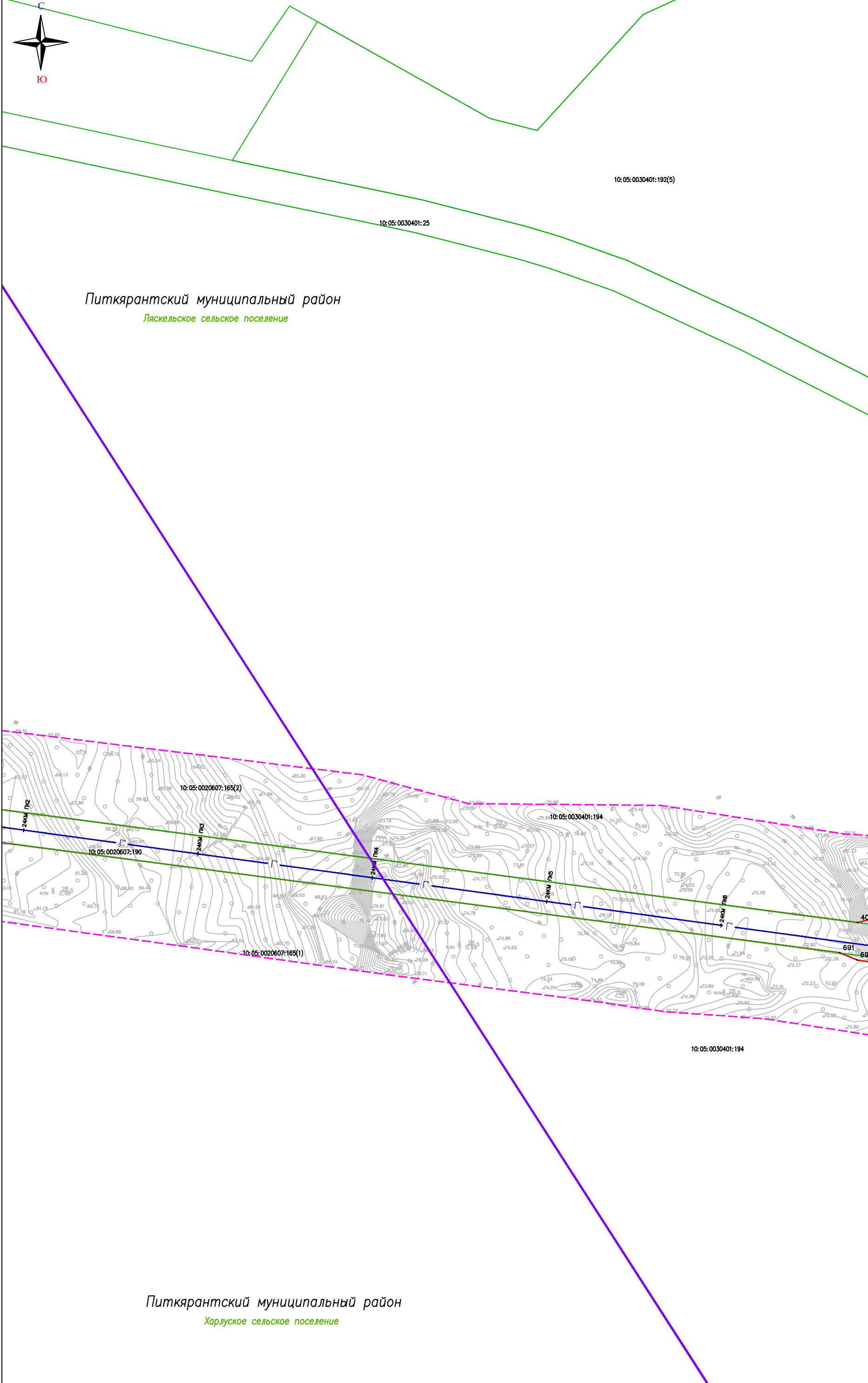


Условные обозначения:

- — граница территорий, в отношении которой осуществляется подготовка проекта планировки
- — граница зоны планируемого размещения линейного объекта
- — планируемая ось линейного объекта
- 1 • — номера характерных точек границ зон планируемого размещения линейных объектов
- 10:01:0210104:1 — кадастровый номер земельного участка
- границы земельных участков сведения о которых внесены в ЕГРН
- границы муниципальных образований

Изм.	Лист	№ документа	Подпись	Дата
Проверил		Смирнов И.С.		06.2021
Выполнил		Конерва А.В.		06.2021

20/08-03-ППП - ПМТ - ГЧ			
Строительство межпоселкового газопровода от ГРС Сортавала - п. Рауталаhti - д. Хийденсельга - д. Янис - п. Ляскеля с отводом на п. Харлу Питкярантского района Республики Карелия. <i>Корректировка.</i>	Формат	Лист	Листов
	A3	31	48
Проект планировки территории. Чертеж границ зон планируемого размещения линейного объекта.	ООО "Онега Юст" Масштаб 1:2000		



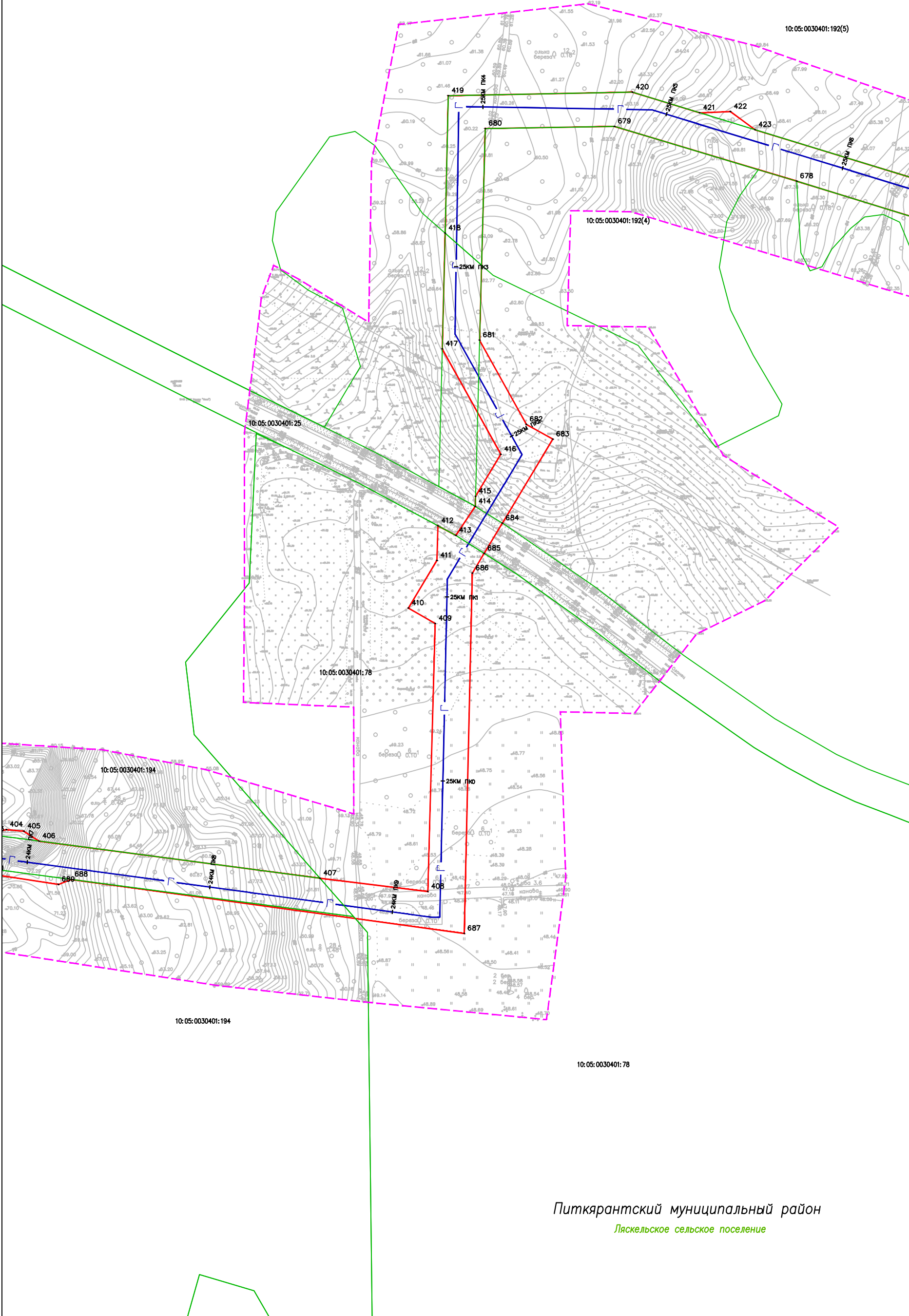
Питкярантский муниципальный район  
Лясельское сельское поселение

Питкярантский муниципальный район  
Харлуское сельское поселение

20/08-03-ППП - ПМП - ГЧ			
Формат	Лист	Листов	
A3	32	48	
Строительство межпоселкового газопровода от ГРС Сортавала - п. Рауталахти - д. Хийденсельга - д. Янис - п. Ляскеля с отводом на п. Харлу Питкярантского района Республики Карелия, Корректировка.		Проект планировки территории. Чертеж границ зон планируемого размещения линейного объекта.	
Изм.	Лист	М.Документа	Дата
Проверил	Смирнов И.С.		06.2021
Выполнил	Конерва А.В.		06.2021

- Условные обозначения:
- граница территории, в отношении которой осуществляется подготовка проекта планировки
  - граница зоны планируемого размещения линейного объекта
  - планируемая ось линейного объекта
  - 1. — номера характерных точек границ зон планируемого размещения линейных объектов
  - 10:01:0210104:1 — кадастровый номер земельного участка
  - границы земельных участков сведения о которых внесены в ЕГРН
  - границы муниципальных образований

ООО "Онега Юст"  
Масштаб 1:2000



Питкярантский муниципальный район  
Ляскельское сельское поселение

Условные обозначения:

- граница территории, в отношении которой осуществляется подготовка проекта планировки
- граница зоны планируемого размещения линейного объекта
- планируемая ось линейного объекта
- номера характерных точек границ зон планируемого размещения линейных объектов
- кадастровый номер земельного участка
- граница земельных участков сведения о которых внесены в ЕГРН
- граница муниципальных образований

20/08-03-ППП - ПМП - ГЧ		Формат	Лист	Листов
		A3	33	48
Строительство межпоселкового газопровода от ГРС Сорвала - п. Ругалахи - д. Хийденселья - д. Янис - п. Ляскеля с отводом на п. Харлу Питкярантского района Республики Карелия. Корректировка.				
Проект планировки территории. Чертеж границ зон планируемого размещения линейного объекта.				
Изм.	Лист	Документа	Подпись	Дата
				06.2021
Проверил	Смирнов И.С.			
Выполнил	Конерва А.В.			
000 "Онега Юст" Масштаб 1:2000				